

Actúa para salvar los bosques primarios



Aun contamos con siete grandes áreas de Bosques Primarios, existen siete grandes océanos y tenemos muchas más de siete buenas razones para proteger de una vez por todas estos tesoros del Planeta. En este contexto nació el Convenio sobre Diversidad Biológica (CBD) de Naciones Unidas para preservar, proteger y garantizar un uso sostenible de la biodiversidad. En 2002 se celebró la última reunión de la CBD en La Haya para tratar el problema de los Bosques Primarios. La próxima cumbre tendrá lugar en febrero de 2004 en Malasia, donde se intentará decidir el futuro de los Océanos y los Bosques Primarios. Greenpeace estará allí para defenderlos. Pero también es un asunto que concierne a todos los/as niños/as y jóvenes de todo el mundo que quieran pasar a la acción en nombre de los Bosques Primarios.

Es el proyecto Jóvenes Amigos de los Bosques, los JABs.

Siete animales del bosque. Siete símbolos para siete áreas de bosque primario amenazado.



Tigre/Siberia



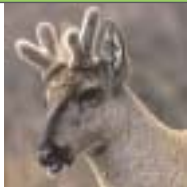
Elefante/África Central



Oso pardo /Europa



Lobo /América del Norte



Ciervo andino /Chile



Jaguar / Amazonía



Orangután / Sureste asiático

Jóvenes amigos de los bosques

En La Haya los políticos se comprometieron a frenar la extinción de especies a escala mundial antes de 2010. Sin embargo todavía no han empezado a hacer nada.

Afortunadamente, ecologistas de todo el planeta -incluidos los JABs- son testigos de que los bosques primarios se están protegiendo poco a poco. Por ejemplo, Brasil, ha paralizado la tala de muchos árboles de caoba. Varios gobiernos regionales y ciudades se han convertido en "Amigos de los bosques primarios". Asimismo, 24 editoriales canadienses se han comprometido a rechazar el papel procedente de la destrucción de bosques primarios.

Es hora, por tanto, de recordar a los políticos de la CBD cual es su trabajo, sus compromisos y sus responsabilidades como "guardianes" de nuestro preciado tesoro. Esta es la razón por la que los JABs se involucran en esta demanda ciudadana. La conferencia de la CBD de 2004 abordará tanto los problemas de los bosques primarios como de los santuarios marinos, por-

que el mar, como hábitat, es objeto de los mismos mecanismos de destrucción, la falta de políticas de protección e iguales intereses especulativos que los bosques primarios.

- Más de las tres cuartas partes de los bosques primarios se han degradado o destruido.
- Unas tres cuartas partes de los caladeros marinos del planeta están sobreexplotados.
- Cada dos segundos se destruye una extensión de bosque primario del tamaño de un campo de fútbol.
- Cada dos segundos, casi una tonelada de pescado se arroja por la borda tras su captura.

La demanda de áreas protegidas choca con intereses muy poderosos. Las industrias de la madera y del papel no están interesadas en que alguien identifique sus productos como

aquellos que proceden de la destrucción de los bosques primarios. Lo mismo ocurre con la industria pesquera que obtiene sus beneficios del mar. Esto hace que sea muy necesario que los políticos aporten propuestas efectivas para proteger y gestionar dichas áreas, a través de acuerdos vinculantes. Además, deben existir mecanismos de control que garanticen que estos acuerdos se llevan a la práctica. Lamentablemente, los políticos no se ponen de acuerdo y, a menudo, intervienen representantes de los intereses económicos de dichos países. Sin embargo, algunos Gobiernos empiezan a hacer algo para proteger la diversidad de la vida.

Hay que apoyar a estos países e indicarles el camino a seguir al resto - en los últimos dos años miles de jóvenes amigos de los bosques han luchado como leones para proteger los bosques primarios. Ahora, van a sacar sus garras de nuevo para decir:

**¡Dejad de hablar y actuaad ya!
Sólo nos quedan siete años para 2010...**



©2002 Greenpeace/Ben Delman

2002. Más de 1.000 niños y niñas participaron en la conferencia de la CBD en La Haya.

En nombre de los bosque primarios Greenpeace y los Jóvenes Amigos de los Bosques demandan:

- 🐾 Una inmediata paralización de la tala de las grandes regiones de bosques primarios.
- 🐾 Planes de protección de los bosques primarios a largo plazo. Protección absoluta en el caso de áreas vírgenes de gran extensión; en el resto de los bosques primarios sólo se establecerá un uso comercial si la gestión es sostenible y en armonía con la población local.
- 🐾 Dado que estas medidas pueden significar pérdidas económicas en los países donde se encuentran los bosques primarios, los países ricos deberán compensarlos económicamente a través de fondos internaciones.

... y los océanos también se deben proteger. Y pedimos:

- 🐾 Una inmediata paralización de todos los métodos de pesca destructivos.
- 🐾 Una inmediata paralización de la pesca industrial destructiva.
- 🐾 Que se diseñen programas de protección financiados por todos los países.



©2002 Greenpeace/Ben Deiman

Estos chicos y chicas son muy rápidos
Pueden ayudar a proteger los bosques
primarios y océanos ¡en un minuto!

UNA POSTAL PARA UNA GRAN ACCIÓN DE PROTESTA

Ministros de todo el mundo viajarán a Malasia para representar a sus gobiernos en la conferencia de Naciones Unidas sobre la diversidad de la vida (ver la información sobre la CBD en la pag. 1). Puedes pedir a tu gobierno que actúe, participando en la acción de protesta a través del envío de postales.

Enviando postales de protesta mostrarás a tu gobierno que mucha gente desea hacer cosas para salvar los bosques primarios y los océanos, porque cada "activista en un minuto" incluirá sus



© Greenpeace

En una mesa informativa puedes, junto a otra mucha gente, escribir una "gran carta" a tu gobierno para que actúe urgentemente.

compromisos personales, como por ejemplo comprometerse a usar sólo papel 100% reciclado y libre de cloro. Puedes pedir postales a Greenpeace o hacerlas tu mismo y copiarlas para difundir la iniciativa "activista en un minuto". Existen muchas formas de conseguir tantos "activistas" como sea posible- en una mesa informativa en el centro de tu ciudad, en el patio del colegio o en conexión con una acción de protesta.



© Greenpeace

En Greenpeace puedes conseguir más información sobre los bosques primarios y sus causas de destrucción, sobre la población local y sus animales.



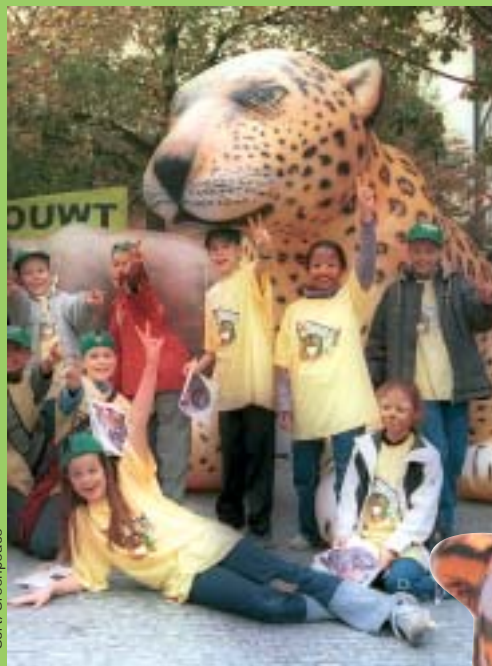
Por favor envía tus cartas a la oficina de Greenpeace antes del 10 de enero del 2004 (ver dirección en la pag. 4)

Puedes proteger los bosques primarios

- Ahorrando papel y usando papel reciclado por ambas caras
- Utilizando productos de madera que no procedan de bosques primarios
- Convenciendo a tus padres de que sólo compren productos de madera que proceda de bosques gestionados ecológicamente (con el sello ecológico FSC)

Difunde estos consejos entre tus padres y amigos. En tu colegio con tus compañeros puedes hacer una atractiva mesa informativa para concienciar al resto de alumnos sobre la necesidad de poner en práctica estas pautas.

© Gort/Greenpeace



Anímate y únete a los JABs.

Animando a

¿Quieres que la gente se una para proteger los bosques primarios, por ejemplo relleno una postal y enviándola a tu gobierno?

los ciudadanos

En estas páginas te ofrecemos ideas y consejos sobre cómo hacer vistosas y atractivas mesas informativas. Además, sugerencias interesantes para que el ciudadano se interese en los bosques primarios.

a participar...



Los Tesoros del bosque primario

© Greenpeace France



¿Qué tesoros se esconden en los bosques primarios? Muestra a los políticos de la conferencia de la CBD de Naciones Unidas tus pancartas de protesta, animales de papel maché, arcilla o papel, colages, dibujos, tus poemas y canciones sobre bosques primarios, ...



© Greenpeace



Las pancartas sobre bosques primarios se pueden incluir dentro del arca del tesoro del bosque -por supuesto, una vez que las hayas utilizado-.



Consejos para las mesas informativas de los Bosques primarios

- reproducir los sonidos del bosque y de sierras eléctricas grabados en una cinta
- es importante exhibir una pancarta atractiva
- desplegar una tela verde de la que cuelguen siluetas de animales, flores de papel, etc.
- disfrazarse y maquillarse de animales del bosque primario
- pintar camisetas con diseños de los bosques
- realizar y exponer animales de papel maché en la mesa
- preparar un árbol hueco de papel maché sobre el que puede pinchar dibujos de los bosques primarios e información sobre los mismos.

right: Gust. bottom: Gort. © both Greenpeace

© Alfredo Jagendorfer/Greenpeace

Información para entrar en acción como embajadores de los bosques primarios

la puedes solicitar de forma gratuita a Greenpeace (ver dirección en la pag. 4)



Haz fotografías

Dibuja y pinta animales del bosque sobre una plancha de madera o cartón en el que aparezca un eslogan como: "Protege los últimos siete bosques primarios". Recorta un agujero suficiente para asomar la cabeza y así hacerle una foto. Recopila las fotos para el tesoro del bosque y envíalo a Greenpeace.



Embajada de los Bosques Primarios.

Pon en marcha la "Embajada de los bosques primarios". Hazle el "test de embajador de los bosques primarios" a las personas que estén interesadas: dales información y -si pasan el test- dales el pasaporte personal de embajador de los bosques primarios (Greenpeace te proporcionará los tests y pasaportes).

Rellena el tesoro de los bosques primarios

Los bosques primarios son las joyas de la Tierra. Un gran número de animales y plantas, muchos de ellos desconocidos, viven allí. Si destruimos los bosques primarios, perderemos este tesoro para siempre, junto con el hogar de millones de personas que habitan en ellos. Por esta razón, la protección de estos bosques es el centro de las actividades de Greenpeace a las que te puedes unir. Hasta ahora el arca del tesoro está vacía...

Sin embargo, esta situación debería cambiar en los próximos meses -tenemos que rellenar el arca del tesoro con las "joyas de los bosques primarios". Este arca contendrá todos los objetos que para ti representen el valor que tienen los bosques primarios y la necesidad de preservarlos a toda costa -se trata de crear dichas joyas en forma de figuras, poemas, canciones, redacciones o dibujos-. Se puede incluir en el arca pancartas gigantes sobre los bosques primarios, espectaculares elefantes de papel maché, hojas de plantas sobre las que podemos escribir o cosas similares. Después de todo, en los bosques

primarios conviven especies de gran tamaño con otras minúsculas. Tan pronto como Greenpeace consiga tus joyas las meterá en el arca del tesoro del bosque y la llevará en barco hasta Malasia. Allí se reunirán los políticos en febrero en la conferencia de Naciones Unidas sobre la diversidad de la vida (ver pag. 1) para decidir el futuro de estos tesoros de la Tierra.

Y ahora una pregunta: ¿Tomarán los políticos medidas eficaces como "guardianes del tesoro" para proteger los últimos bosques primarios o dejarán que sus especies sigan en peligro? ¡Tu arca del tesoro recordará a los políticos sus responsabilidades!

Importante

Envía las joyas y tesoros que prepares a la oficina de Greenpeace (dirección en la pag. 4) antes de las fiestas navideñas. Poco después un barco los llevará a la conferencia de la CBD en Malasia.

Importante

Ciberacción a favor de los bosques primarios

Visita la página de los bosques primarios archivo.greenpeace.org/kidsforforests

Echa una mano a un amigo



Elige a un amigo que viva en los bosques primarios del mundo -puede ser una persona, un animal o incluso una planta, ya que todos necesitan

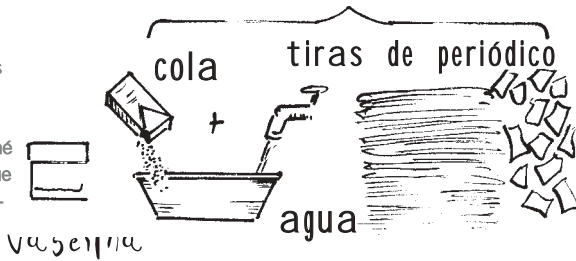
tu ayuda. Escribe una demanda o un deseo dedicado a quien hayas escogido y envíalo a Greenpeace, que recogerá todos los correos electrónicos y los presentará, junto a todas las arcas del tesoro del bosque de todo el mundo, a los responsables políticos en la conferencia de la CBD. Anima a tus amigos y conocidos a participar en esta ciberacción -cuantos más correos en nombre de tus amigos de los bosques primarios lleguen a Malasia mejor.

archivo.greenpeace.org/kidsforforests

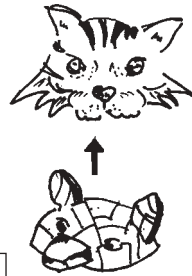
Conviértete en tigre, lobo, oso y elefante... para llamar la atención de la gente

¿Un desfile de los bosques primarios? ¿Una mesa informativa? ¿Un teatrillo de los bosques primarios? ¡Adelante! Veamos que podemos encontrar en el trastero, preparemos tarros para hacer maquillaje o la caja de ropa vieja. Unas botas viejas de goma se pueden convertir en patas de elefante, unos coladores de cocina en los ojos de un insecto y unos guantes de goma usados en garras de oso. Podemos utilizar papel maché para fabricar máscaras de tigres, loros, elefantes, jaguares con los que atraeremos la atención de la gente en tu mesa informativa. Y una vez que los hayas utilizado formarán parte del arca del tesoro de los Jóvenes Amigos de los Bosq

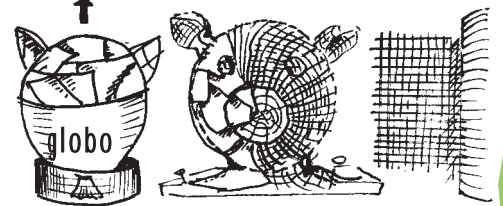
Taller de papel maché
Para hacer papel maché necesitas tiras de periódicos, agua y cola. Aplica una capa de vaselina entre el molde y las tiras de papel maché (dibujo de la derecha) de forma que la máscara acabada se pueda retirar fácilmente del molde.



Taller de máscaras
Utilizaremos como molde un globo, una estructura de alambre o una base de arcilla. Se aplica vaselina a la superficie y se extienden las tiras de papel maché. Para acabar píntala o pon detalles (bigotes, imitación de piel, un pico hecho de cartón, hocico, etc.)



alambre



Garras
Cose un guante que quepa dentro de otro mucho más grande. Pega sobre su superficie lana o imitación de piel. Fabrica las uñas con papel maché o cartón y pégalas o cóselas a dedos de trapo rellenos de lana o algodón.

medias grises de nylon con arrugas

Máscara del lobo
Papel maché

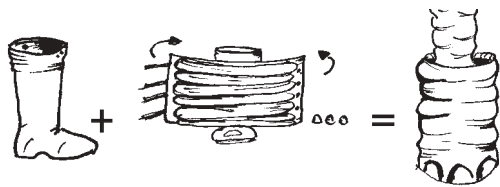
Hocico del lobo

Oreja del lobo

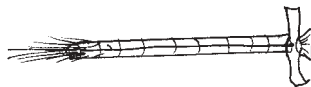
La pancarta del lobo
Llena un pequeño recipiente con yeso y coloca un palo de escoba en el centro, déjalo secar y sujeta una máscara de animal en la parte superior y ya tienes otro elemento decorativo para tu mesa informativa.



Los pies del elefante
Envuelve y pega unas medias de nylon a las botas de goma. Unta con cola una tela gruesa y forra la bota rodeándola y dejando unos pliegues. Cuando se seque la cola colorea los pliegues y arrugas.. Pinta los dedos o hazlos de papel maché. El elefante ya está listo.



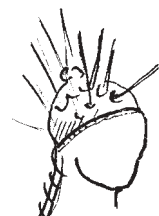
La cola del elefante
Estira unas medias de nylon, introduce un alambre y rellena con cañamones o briznas de paja. Ata el extremo con un lazo.



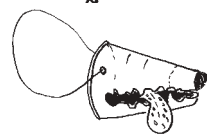
La trompa del elefante
Rellena de trapos viejos unas medias de nylon (los pliegues se hacen con torniquetes de hilo) o -para los muy perfeccionistas- utiliza un tubo de lavadora o la aspiradora y si quieres que el tubo de la lavadora se parezca más a una trompa, incorpora la boquilla de una trompeta.



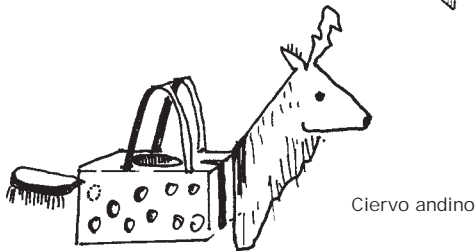
Une dos coladores de cocina y ya tienes unos ojos de insecto (puedes utilizar también coladores del té)



Especies desconocidas de los bosques primarios: haz agujeros en unas medias de nylon, saca tu pelo a través de los mismos, decora con lazos, hierba, pajitas, etc



Hocico del lobo para atar: haz un cucurucho de cartón. Píntalo y pégalos una lengua



Si quieres conseguir la información para entrar en acción como embajadores de los bosques primarios...
... puedes pedirla gratuitamente a Greenpeace, Dto. de Educación Ambiental, San Bernardo 107, 28015 Madrid